

COD. 1617 (Ø 5/8") - COD. 1622 (Ø 15) - RIDUTTORE 1:6

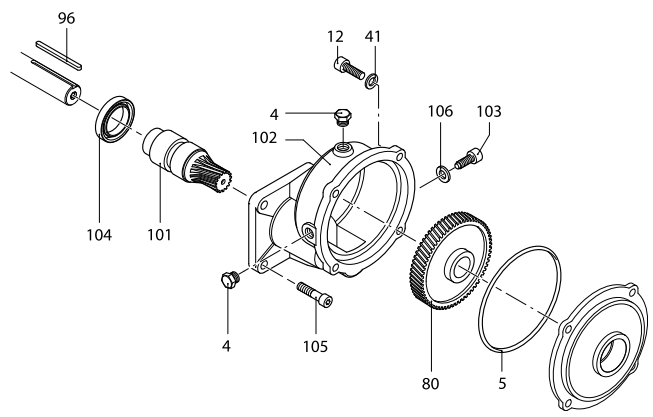
sp_riduttori_1617_1622_1613_1615_1618_1605_1638.pdf

Per - For: AR 202 - AR 252

cod.1617

 Motori applicabili :
 HONDA G100

cod.1622

 Motori applicabili :
 Subaru EH 09
 Kama KB30
 Axo AMG 100 F9

 CM 808621
 CM 808515

130 - 1

Pos	Cod.	Descrizione	Description	Q.ty	Note
4	620301	Tappo	1/8" G	2	▶ C ₁₀
5	800380	Guarnizione OR	Ø 97x1,6	1	▶
12	850850	Vite	TCEI M6x30	4	C ₁₀
41	550331	Rondella		4	
80	801670	Ingranaggio	Z=60	1	
96	881090	Linguetta		1	Per/For 1617
	880111	Linguetta		1	Per/For 1622
101	801660	Pignone	Z=10	1	ø15,8 mm (5/8")
	801900	Pignone	Z=10	1	ø15 mm
102	800821	Scatola		1	
103	800800	Vite	TCEI M8x16	1	▶ C ₁₀
104	480820	Anello tenuta		1	⊠
105	620440	Vite		4	Per/For 1617 C ₂₀
	320360	Vite	TCEI M8x22	4	Per/For 1622
106	1260100	Rondella		1	


Olio utilizzato
 Suggested oil

Tipo - Type	Kg
ISO VG 220	0,060

 Per motori a scoppio con P.D.F. albero cilindrico , flangia SAE J609a
 For petrol engine with P.T.O. shaft, flange SAE J609a

COD. 1613 (Ø 3/4") - COD. 1615 (Ø 5/8") - COD. 1618 (Ø 18) - RID. 1:4,3

Per - For: AR 202 - AR 252

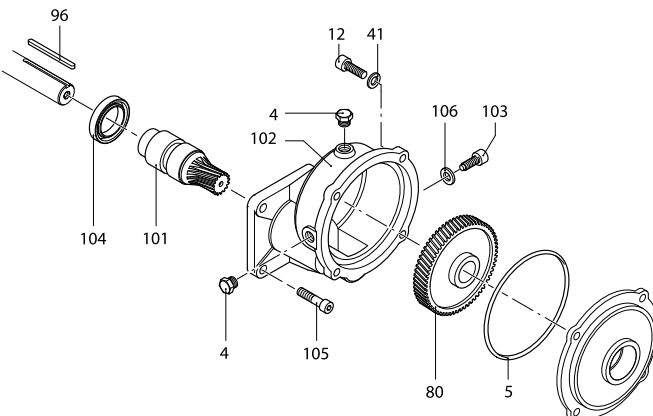
cod.1613

 Motori applicabili:
 • Honda GX 120 - GX 160
 - GP 160
 • Rato EHR S 100 - EHR160
 - EHR210
 • Axo AMG 120 - 121 - 200 -
 201 - 210
 • B&S 550 Series
 • Subaru EX13 - EX17

cod.1615

 Motori applicabili :
 Subaru EH 09

cod.1618

 Motori applicabili :
 Subaru EX13
 Honda GX120


Pos	Cod.	Descrizione	Description	Q.ty	Note
4	620301	Tappo	1/8" G	2	▶ C ₁₀
5	800380	Guarnizione OR	Ø 97x1,6	1	
12	850850	Vite	TCEI M6x30	4	C ₁₀
41	550331	Rondella		4	
80	800280	Ingranaggio	Z=57	1	
96	881090	Linguetta		1	
101	800810	Pignone	Z=13	1	ø19,05 mm (3/4")
	801230	Pignone	Z=13	1	ø15,8 mm (5/8")
	801770	Pignone	Z=13	1	ø18 mm
102	800820	Scatola		1	Per/For 1613
	800821	Scatola		1	Per/For 1615-1618
103	800800	Vite	TCEI M8x16	1	▶ C ₁₀
104	480820	Anello tenuta		1	⊠
105	620440	Vite		4	C ₂₀
106	1260100	Rondella		1	


Olio utilizzato
 Suggested oil

Tipo - Type	Kg
ISO VG 220	0,060

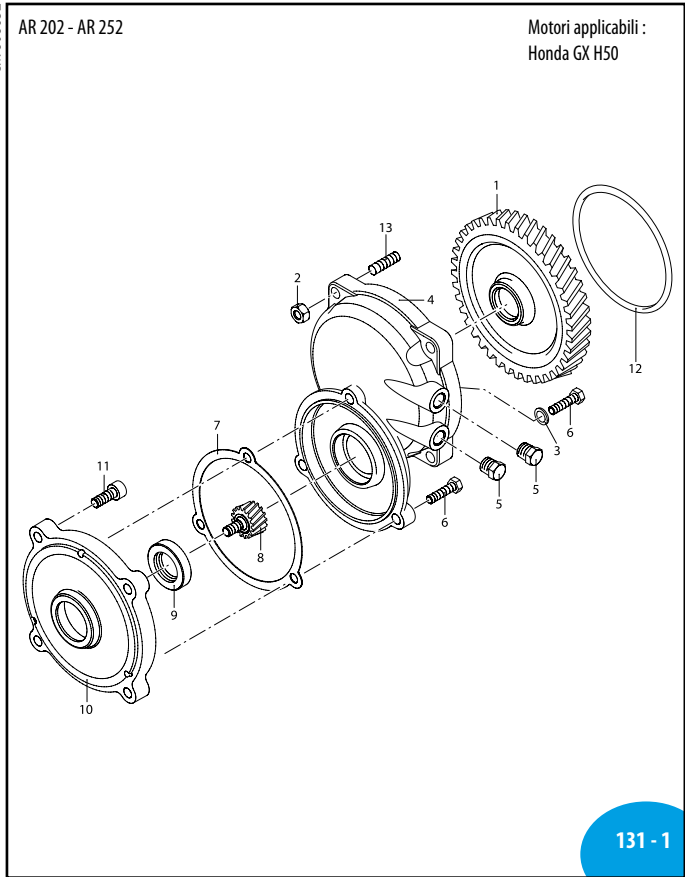
 Per motori a scoppio con P.D.F. albero cilindrico , flangia SAE J609a
 For petrol engine with P.T.O. shaft, flange SAE J609a

UN970035-LJ

130 - 2

COD. 1605 - RIDUTTORE 1:7,8

CM 808632



sp_riduttori_1617_1622_1613_1615_1618_1605_1638.pdf

131 - 1

AR000136-EN

DI 808569

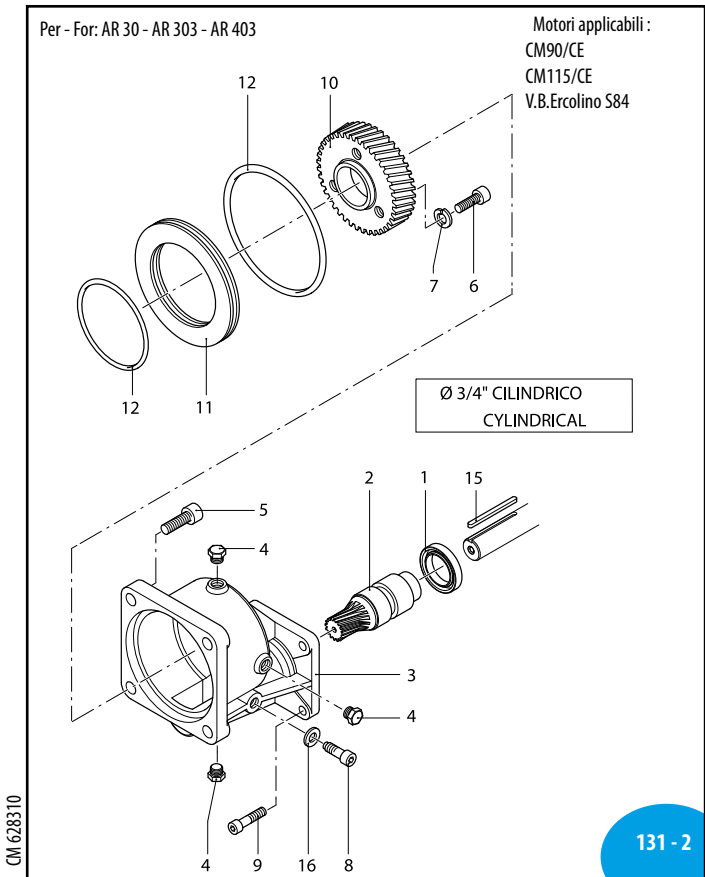
Pos	Cod.	Descrizione	Description	Q.ty	Note
1	800250	Ingranaggio	Z=63	1	
2	390440	Dado	M6	4	
3	851280	Rondella		1	
4	800241	Scatola		1	
5	620301	Tappo	1/8" G	2	
6	480620	Vite	TE M5x20	3	
7	801130	Guarnizione		1	
8	802090	Pignone	Z=8	1	
9	802230	Anello	tenuta	1	
10	802100	Coperchio		1	
11	1200430	Vite	TCEI M6x16	4	
12	800380	Guarnizione OR	Ø 97x1,6	1	
13	550330	Prigioniero		4	

Olio utilizzato
Suggested oil

Tipo - Type	Kg
ISO VG 220	0,060

Per motori a scoppio con presa di forza albero cilindrico Ø 15 mm, flangia SAE J609a
For petrol engine with Ø15 mm P.T.O. shaft, flange SAE J609a

COD. 1638 - RIDUTTORE 1:5,9 (Fuori Listino)



CM 628500

131 - 2

UN970173-LJ

Pos	Cod.	Descrizione	Description	Q.ty	Note
1	480820	Anello	tenuta	1	
2	621820	Pignone	Z=9	1	
3	621810	Scatola		1	
4	620301	Tappo	1/8" G	3	
5	160671	Vite	TCEI M10x25	4	
6	620470	Vite	TCEI M10x20	3	
7	200231	Rondella		3	
8	800800	Vite	TCEI M8x16	1	
9	651000	Vite	5/16"x24UNFx1"	4	
10	621830	Ingranaggio	Z=53	1	
11	621440	Centraggio		1	
12	620561	Guarnizione OR	Ø 78x2,5	1	
15	881090	Linguetta		1	
16	1260100	Rondella		1	

Olio utilizzato
Suggested oil

Tipo - Type	Kg
ISO VG 220	0,060

Per motori a scoppio con P.D.F. albero cilindrico Ø 3/4", flangia SAE J609a
For petrol engine with 3/4" P.T.O. shaft, flange SAE J609a

Riduttori
Gear boxes